

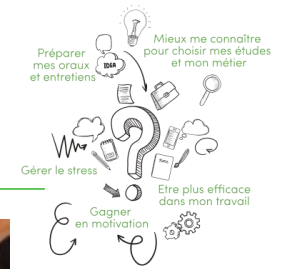
BIENVENUE DANS GENERATION 15-25

Génération  15-25
Coaching d'avenirs

Génération  15-25
Coaching d'avenirs

Génération 15-25

Coaching de jeunes,
coaching d'avenirs



Nous avons fondé Génération 15-25 pour développer une communauté de coachs professionnels des 15-25 ans, réunis par une mission et un engagement commun, afin de :

1. **PROMOUVOIR** le coaching des jeunes et ses acteurs,
2. **PROFESSIONNALISER** les coachs,
3. Mettre en place des actions de coaching dans le cadre de **PARTENARIATS**.

Les coachs G1525 sont présents en France (métropole et outre mer) et à l'étranger (Europe, Amérique du Nord, Asie..)



ETRE COACH GENERATION 15-25



C'est avoir accès aux **RESSOURCES** et participer aux **ACTIVITES** proposées par Génération 15-25

Nos actions s'organisent autour de **POLES** d'activités nationaux :



- Promouvoir
- Animer
- Professionnaliser
- Projets et Partenariats
- Administrer et Tenir le cadre



Relayés par nos **ANTENNES LOCALES** :

- Paris et région parisienne Ouest
- Paris et région parisienne Est
- Aura
- Grand Ouest
- Sud Ouest
- Sud Est
- International



© CanStockPhoto.com

LE COACHING

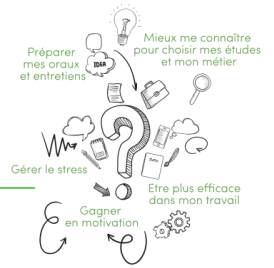
LES POLES NATIONAUX

1. PROMOUVOIR

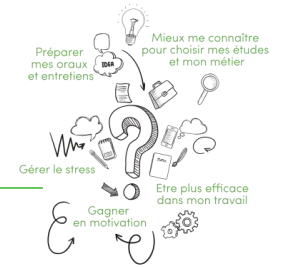
POUR FAIRE SAVOIR CE QU'EST LE COACHING DE JEUNES ET COMMUNIQUER SUR NOTRE IDENTITE DE COACH G1525 :

Le pôle **PROMOUVOIR** met à la disposition des membres :

- Le site web (www.generation1525.fr), vitrine de notre association et de notre métier.
- Les pages **Facebook** et **Linkedin Génération 15-25**, le compte **Instagram**.
- Les **masques power point Génération 15-25, les flyers et les marques pages** à votre disposition pour vos prises de parole au nom de l'association.
- **Le tampon Coach G1525** que vous pouvez apposer sur vos outils de communication pour faire savoir que vous êtes membre de Génération 15-25.
- Les **cartes de visite** pour les coachs (possibilité d'y ajouter votre propre logo).
- La visibilité des membres sur le site web : profil détaillé sur la page **trouver mon coach**.



LES POLES NATIONAUX

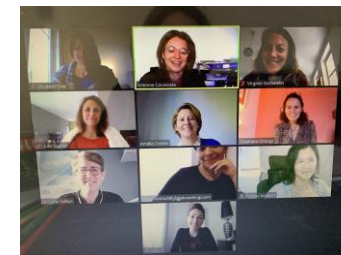


2. ANIMER

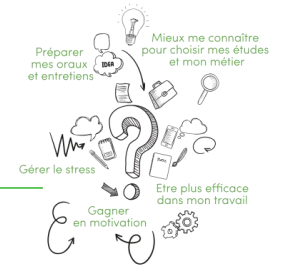
POUR CRÉER DU LIEN, PARTAGER, FAIRE COMMUNAUTÉ :

Le pôle **ANIMER** propose en distanciel :

- Des moments d'accueil « **Matinale de Bienvenue des nouveaux membres** »
- Des conférences « **Matinales G1525** »
- Des moments de convivialité « **Apéro-Coachs** »



LES POLES NATIONAUX

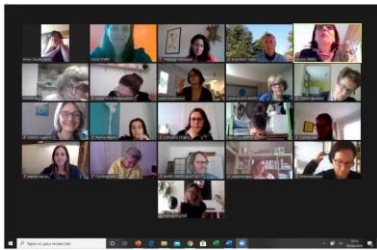


3. PROFESSIONNALISER

POUR RENFORCER NOTRE POSTURE DE COACH :

Le pôle **PROFESSIONNALISER** :

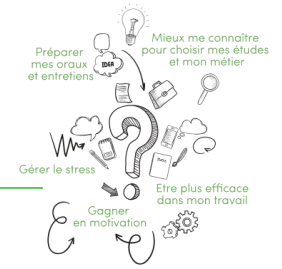
- Propose une offre de **supervision** en présentiel ou à distance, en individuel ou collectif, avec des superviseurs qui vous proposent des tarifs préférentiels.
- Organise des journées de **formation**.
- Vous invite à la **journée sur la posture**, rendez-vous de tous les coachs de l'association.
-



LES POLES NATIONAUX

4. PROJETS ET PARTENARIATS

POUR EXPERIMENTER ET FAIRE VIVRE LE COACHING AUX JEUNES, POUR PERMETTRE AUX COACHS DE PRATIQUER EN INDIVIDUEL ET EN COLLECTIF ET POUR FAIRE RAYONNER G1525



Le pôle PROJETS ET PARTENARIATS :

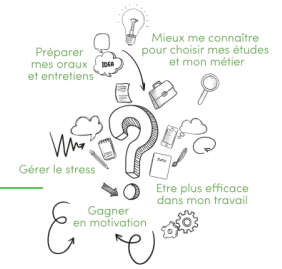
- Propose aux coachs G1525 de participer au nom de l'association, à des salons (en présentiel et à distance) organisés en partenariat. Les coachs peuvent concevoir des ateliers collectifs, les animer, intervenir en flashcoaching ...
- G1525 intervient notamment en partenariat avec **Le Figaro**, la **CCI** dans le cadre des nuits de l'orientation, **Thotis**, **Digischool**



LES POLES NATIONAUX

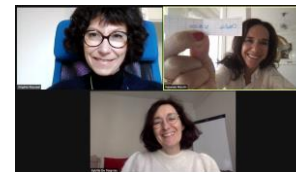
5. ADMINISTRER ET TENIR LE CADRE

POUR COMMUNIQUER ENTRE COACHS G1525 POUR PARTAGER DES INFORMATIONS ET DES OUTILS

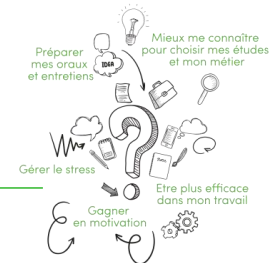


Le pôle **ADMINISTRER ET TENIR LE CADRE** vous donne accès à :

- La plate forme **TalkSpirit Génération 15-25**, lieu d'échange et de partage entre membres de la communauté, c'est notre messagerie interne. C'est également là que vous trouverez l'agenda de nos évènements.
- **La Dropbox G1525**, c'est dans notre outil collaboratif que sont stockés tous les documents mis à disposition par l'association. Cet outil est le vôtre, transmettez-nous tout ce que vous souhaitez partager avec la communauté G1525.



LES ANTENNES LOCALES



**POUR ETRE EN LIEN AVEC DES COACHS DE SA REGION,
AVOIR UN LIEU DE PARTAGE ET DE CROISSANCE, DE RESSOURCEMENT ET
D'ENRICHISSEMENT SUPPLEMENTAIRE**

Les **ANTENNES LOCALES** relayent les missions des pôles nationaux en région, notamment :

- Proposent en présentiel et / ou en distanciel **des moments pour se retrouver, échanger, se former, s'enrichir mutuellement**
- Organisent la mise en œuvre des **évènements** pilotés par le pôle « Projet et Partenariat »

